

新しい奨学金制度スタート!

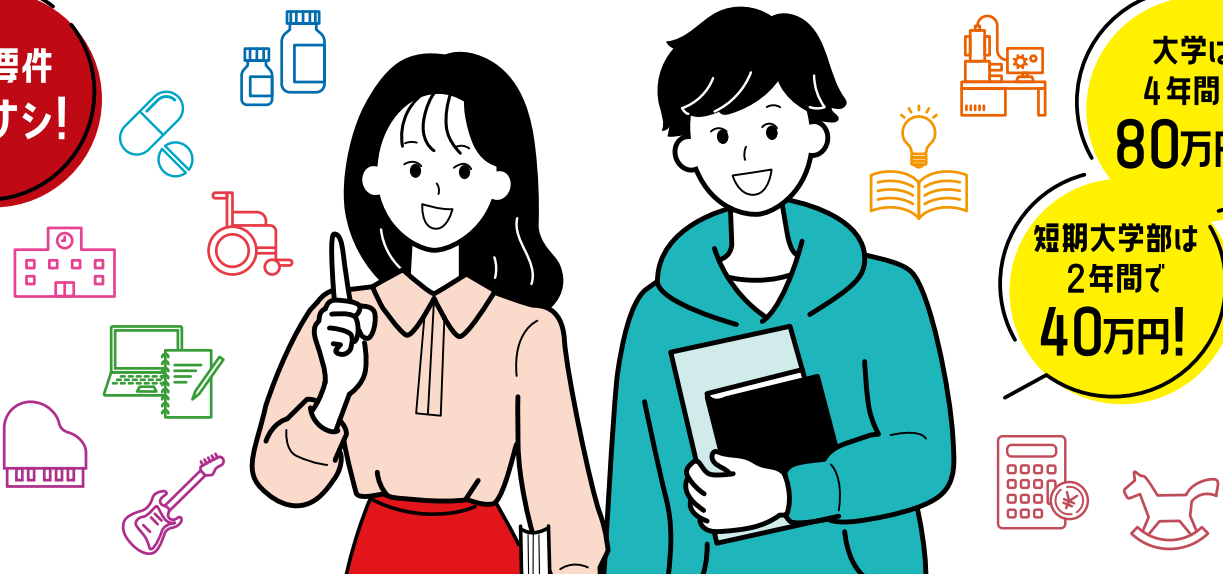
# 「ミライのわたし」 予約型応援奨学金

対象入試：総合型選抜入試 | 期 2023年9月1日(金)～9月14日(木)

※ネットエントリーは9月15日(金)まで!

エントリー大募集!!

経済要件  
審査ナシ!



大学は  
4年間で  
80万円!

短期大学部は  
2年間で  
40万円!

あなたは、将来どんな「わたし」になりたいですか?テストのように  
正解はありません。今の自分を見つめ直して、「ミライのわたし」を  
考えてみましょう。答えは「あなた」の中にあります。

大学で叶えたいミライへ向かって  
エントリーしよう!!!

他にも  
チャンスが!

※一部を除き併用不可

学園創立130周年記念 徳島文理大学特待生制度

詳細は中面を  
チェック!

# 「ミライのわたし」 予約型応援奨学金 ってなに？

「自立協同」の建学精神に基づき、本学での学びに強い意欲を持ち、「ミライのわたし」の実現をめざす学生を経済的に応援する制度です。自分の将来像について真剣に考え、その夢を実現するための能力や自信をつけてほしいという思いから、この奨学金ができました。採用されると、進級時の継続審査により大学は4年間、短期大学部は2年間奨学金を受給することができます。

## 大学版

自分の「ミライ」を創造するとともに、入学後にリーダーとして活躍できる学生を応援します。取り組む課題や挑戦したいテーマについて情報収集し、具体的な活動計画を立て、「設計シート」を作成してください。

### 制度の内容

■採用人数

**100**名程度

■給付金

4年間で**80**万円  
(各年20万円)

■対象学部

- ・人間生活学部
- ・保健福祉学部
- ・総合政策学部
- ・理工学部
- ・文学部

### 「設計シート」の記載内容

- 1 これまでに行っていた活動の振り返り(反省・成果)
- 2 大学入学後に本学で挑戦したいことや、あなた自身の夢、叶えたい事
- 3 2を実現するための具体的な行動手順・「ミライ計画」
- 4 2・3に取り組むことで、あなたの成長にどのようにつながるか

設計シートは「総合型選抜入試要項」巻末のもの、もしくはWebサイトよりダウンロードできます。

### 面接日程

■徳島キャンパス

9/30<sup>土</sup> ※対面面接

10/1<sup>日</sup> ※対面面接

10/7<sup>土</sup> ※オンライン面接

■香川キャンパス

10/7<sup>土</sup> ※オンライン面接

10/8<sup>日</sup> ※対面面接

10/9<sup>月</sup> ※対面面接

※10/7のオンライン面接は沖縄県に会場も設置します。  
(詳しくはWebサイトをご覧ください)

※薬学部・香川薬学部・音楽学部は専用の特待生制度をご利用ください。

他にも  
チャンスが!

※一部を除き併用不可

学園創立130周年記念

## 徳島文理大学特待生制度

年内に行われた入試に合格し、入学手続きを行った方は、検定料不要で「学園創立130周年記念徳島文理大学特待生制度」に挑戦することができます。

※「ミライのわたし」予約型応援奨学金内定者を除く。

**審査方法** 特待生選考試験(一般入試I期A日程)の成績上位者を特待生として選出(希望者のみ)

**給付金額** 大学:4年間で80万円(各年20万円)  
短期大学部:2年間で40万円(各年20万円)

**採用人数** 大学・短大合わせて30名程度

**備考** アカサカ会奨学金※との併用可  
※本学卒業生でアカサカ会会員の子を対象に10万円を給付する制度。

詳細はこちらを  
チェック



✓ **総合型選抜入試I期のエントリー者が対象**

✓ **「ミライのわたし」設計シートを基に面接**

✓ **他にもチャレンジできる奨学金あり!**

最新情報や  
Q&Aはこちらを  
チェック



「ミライのわたし」予約型応援奨学金特設ページ↑

※総合型選抜入試の面接と同時に、奨学金選考のため面接を行います。奨学金の面接では、「設計シート」の内容を中心に質問を行います。

※エントリーする学科のあるキャンパスと同一県にお住まいの方は、原則として対面での面接とします。

ただし、対面面接日の都合がつかない、または遠方のため来学が難しい場合は、オンラインでの面接を認めます。

それ以外の地域からエントリーした方は、対面面接もしくはオンライン面接から選ぶことができます。

## 短期大学部版

自分を見つめ直し、「ミライ」を創造する学生を応援します。目指すべき「ミライ」像に向けて、自身の長所や短所を踏まえて今後挑戦することを考え、「設計シート」を作成してください。

### 制度の内容

■採用人数

**50名程度**

■給付金

2年間で**40万円**  
(各年20万円)

■対象学科

- ・商科
- ・言語コミュニケーション学科
- ・生活科学科生活科学専攻
- ・生活科学科食物専攻
- ・保育科

※音楽科は「音楽特待生制度」をご利用ください。

### 「設計シート」の記載内容

- 1 あなたが思う自分自身の長所 (チェックシート)
- 2 目指す「ミライのわたし」像
- 3 「ミライのわたし」のために、伸ばしたい自分の長所
- 4 「ミライのわたし」のために、現在足りない知識・能力
- 5 「ミライのわたし」のために、挑戦したいこと

設計シートは「総合型選抜入試要項」巻末のもの、もしくはWebサイトよりダウンロードできます。

### 面接日程

■徳島キャンパス

9/30<sup>±</sup> ※対面面接

10/1<sup>日</sup> ※対面面接

10/7<sup>±</sup> ※オンライン面接

※10/7のオンライン面接は沖縄県に会場も設置します。  
(詳しくはWebサイトをご覧ください)



## 各種制度チャレンジの流れ

総合型選抜入試I期

「ミライのわたし」予約型応援奨学金希望者

総合型選抜入試  
指定校制推薦入試  
公募制推薦入試

合格後、  
入学手続き  
完了者

※総合型選抜入試はⅢ期までが対象です。

一般入試I期A日程受験者

「ミライのわたし」予約型応援奨学金

採用

不採用

短大のみ

他にもチャレンジできる!

学園創立130周年記念  
徳島文理大学特待生制度

大学 4年間で**80万円**

短大 2年間で**40万円**

「ミライのわたし」予約型応援奨学金

大学 4年間で**80万円**

短大 2年間で**40万円**

短期大学部専願入試入学者サポート制度

**10万円**

※「ミライのわたし」予約型応援奨学金・学園創立130周年記念徳島文理大学特待生制度・短期大学部専願入試入学者サポート制度は、いずれか1つの給付となります。

# エントリーから給付までの流れ

「ミライのわたし」予約型  
応援奨学金を希望しない方は  
総合型選抜入試受験に必要な  
書類のみを郵送してください。

## 総合型選抜入試I期でエントリー

**エントリー期間** 2023年9月1日(金)～9月14日(木) ※ネットエントリーは  
9月15日(金)まで!

**提出書類** 総合型選抜入試に必要な書類+「ミライのわたし」設計シート

※面接希望日時は、「ミライのわたし」設計シートにご記入ください。  
※設計シートは総合型選抜入試要項、もしくは特設ページよりシートをダウンロード後、  
印刷してお使いください。



「ミライのわたし」  
予約型応援奨学金  
特設ページ↑

## 面接

※面接日については、9月22日(金)以降に本学Webサイトで確認してください。



面接日時照会ページ↑

## 結果通知

総合型選抜入試I期の結果と、奨学金内定者のみ審査結果通知書も郵送

奨学金の審査と、  
総合選抜入試結果は  
それぞれで判定される  
のでご安心ください

## 出願

## 合格発表

入学手続き書類に同封されている給付申請書類に記入し提出

## 入学後、6月頃に給付

## よくある質問

**Q** 「ミライのわたし」予約型応援奨学金が  
不採用の場合、入試の結果に影響はありますか？

**A** 奨学金の選考と総合型選抜入試の判定は別々にされますので、奨学金が不採用でも総合型選抜入試の結果に影響することはありません。

**Q** 「ミライのわたし」予約型応援奨学金の面接時間は、  
どのくらいですか？

**A** 総合型選抜入試I期の面接に続いて「ミライのわたし」予約型  
応援奨学金の面接を行うため、1度の面接(30分程度)で終了  
します。

**Q** 面接日はいつどのように確認できますか？

**A** 9月22日(金)以降に  
本学Webサイトで確認できます。

**Q** 保護者の収入を証明する書類等の提出は  
必要ありませんか？

**A** 本奨学金では保護者・本人ともに、  
経済要件は問いません。

**Q** 継続審査はどのような内容ですか？

**A** 各年度末に、成績等で総合的に判断します。

お問い合わせ先

徳島文理大学・  
徳島文理大学短期大学部  
入試広報部



入試 コーゴ  
0120-60-2455



受験生  
応援サイトが  
できました