

OPEN CAMPUS

in 香川キャンパス

4.29

祝土

11:00 → 16:00 (受付10:30~)

トイレは全館1Fにあります。

クイズラリー

学内に設置している宝箱を探そう！
宝箱に書かれているキーワードを集めるとソフトクリーム、アイス、マフィンの中からおひとつプレゼント！



クイズの答え

1	2
3	4

受付 参加者全員にドリンクチケットとランチチケットをプレゼント!!

- ドリンクチケットは、学生サポートセンター1Fコンビニで使用できます。
- ランチチケットは食堂で使用できます。
- 交通費の補助受付、交通費サポート制度の受付(要事前申込)

模擬授業 21号館 5F 実習室(3)
●「脳のしくみ」

20号館 1F 会議室
●学部説明会
20号館1F エントランスホール
●相談コーナー ●キャンパスツアー

10号館 5F 臨床工学自習室
●「臨床工学科のキャンパスライフ」

12号館村崎サイ
メモリアルホール
●学部説明会

模擬授業 15号館 1F・2F 診療放射線実習室
●「診療放射線技師の仕事体験してみよう」

15号館 1F 実習室付近
●相談コーナー
15号館 5F メディカルシミュレーション室
●臨床工学科 相談コーナー

模擬授業 11号館 5F MESS
15号館 5F CEシミュレーションラボ
●「臨床工学技士の業務体験してみよう！」

模擬授業 10号館 3F工 302
●「情報通信技術が変える未来」

模擬授業 10号館 4F 実験室3407
●「歯車の謎」

模擬授業 10号館 4F ゼミ室3408
●「燃料電池を作って発電してみよう」

17号館 1F ロビー
●相談コーナー
17号館 2F 3230
●学部説明会
●理工学部ツアー

模擬授業 17号館 3F ターミナル室(3)
●「ロボットdeプログラミング」

模擬授業 18号館 2F ナノバイオ実習室
●「体験!酵素パワー!」

模擬授業 18号館 5F 実験室3537
●「ナノファイバーのひみつ」

5号館 1F 102教室
●入試説明会
●奨学金説明会
●通学・下宿説明会
●就職支援説明会

5号館 1F 全学共通教育センター
●全学共通教育センター紹介

4号館 茶意庵(茶室)
●【イベント】
茶道部によるお茶室体験

4号館 1F コーナー
●学生生活相談コーナー
●入試相談コーナー

4号館 2F コーナー
●クラブ紹介

コンビニ
ヤマザキ
Yショップ
Yamazaki
11:00~16:00

バス発着場所

リサーチ
アンドメディア
ライブラリー
見学

お気軽に
声をかけて
ください。



1F ラーニングcommons
●【英文】相談コーナー
●英語英米文化学科説明会

4F ゼミ室1・2
●【文財】相談コーナー
4F ゼミ室3
●文化財学科説明会

5F 講義室1
●日本文学科説明会
●【日文】相談コーナー

模擬授業 1F ラーニングcommons
●「イギリスの祝日と年中行事」
●「English Communication」

模擬授業 4F ゼミ室1
●「GIS電子地図で読み解く土地の歴史・文化的景観」

模擬授業 4F ゼミ室2
●「弥生土器・埴輪を観察する」

模擬授業 5F 講義室1
●「現代小説を読む」
●「図書館司書って、どんな仕事?」

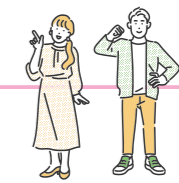
■タイムスケジュール

			10:00	11:00	12:00	13:00	14:00	15:00	16:00
大 学	学食体験 (無料)	6号館 食堂				10:30~14:00			
	全体会	オススメ 12号館 村崎サイメモリアルホール			12:00~12:30				
	入試説明会	オススメ 5号館 1F 102教室				13:05~13:25			
	奨学金説明会	5号館 1F 102教室				13:30~14:10			
	通学・下宿説明会	5号館 1F 102教室					14:15~14:40		
	就職支援説明会	5号館 1F 102教室					14:45~15:10		
	イベント 茶道部によるお茶室体験	4号館 茶意庵(茶室)				12:00~16:00			
	学生生活相談コーナー	4号館 1F コーナー				11:00~16:00			
	入試相談コーナー	4号館 1F コーナー				11:00~16:00			
	リサーチアンドメディアライブラリー見学	16号館 1F カウンター				11:00~16:00			
ヤマザキYショップ	4号館 1F コンビニ				11:00~16:00				
カフェ(有料)	6号館 1F 食堂				11:00~16:00				
全学共通教育センター紹介	5号館 1F 全学共通教育センター				11:00~16:00				
香川薬学部	学部説明会	20号館 1F 会議室				12:40~13:10			
	相談コーナー	20号館 1F エントランスホール				11:00~15:30			
	キャンパスツアー	20号館 1F エントランスホール				11:00~16:00			
	研究室見学	20号館 5F 病態生理学薬物治療学				13:20~14:00	14:10~14:50	15:00~15:40	
模擬授業	「薬剤師のお仕事を体験してみよう! ~消毒薬を作ってみよう~」	8号館 5F 模擬薬局・医薬品情報室				13:20~14:00	14:10~14:50	15:00~15:40	
	「脳のしくみ」	21号館 5F 実習室(3)				13:20~14:00	14:10~14:50	15:00~15:40	
理工学部	学部説明会	17号館 2F 3230				12:30~13:00			
	理工学部ツアー	17号館 2F2F 3230発				13:00~13:30			
	相談コーナー	17号館 1F ロビー				10:00~16:00			
模擬授業	【ナノ】「体験! 酵素パワー!」	18号館 2F ナノバイオ実習室				13:35~14:30			
	【ナノ】「ナノファイバーのひみつ」	18号館 5F 実験室3537				14:35~15:30			
	【機械】「歯車の謎」	10号館 4F 実験室3407				13:35~14:30			
	【機械】「燃料電池を作って発電してみよう」	10号館 4F ゼミ室3408				14:35~15:30			
	【情報】「ロボットdeプログラミング!」	17号館 3F ターミナル室(3)				13:35~14:30			
【情報】「情報通信技術が変える未来」	10号館 3F 工302				14:35~15:30				

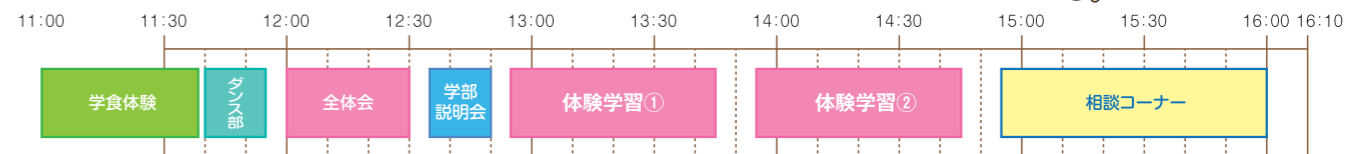
10:00 11:00 12:00 13:00 14:00 15:00 16:00

保健福祉学部	学部説明会	12号館 村崎サイメモリアルホール	学部・学科の学び、資格、就職などについて紹介いたします。				12:30~12:55		
	学生プレゼンテーション「臨床工学科のキャンパスライフ」	10号館 5F 臨床工学自習室	在学生が臨床工学科のキャンパスライフを紹介します!					14:00~14:30	
模擬授業	診療放射線学科相談コーナー	15号館 1F 実習室付近	学部・学科の学び、資格、就職など何でも相談ください。				12:30~16:00		
	臨床工学科相談コーナー	15号館 5F メディカルシミュレーション室	学部・学科の学び、資格、就職など何でも相談ください。				12:30~16:00		
文学部	「診療放射線技師の仕事を経験してみよう」	15号館 1F・2F 診療放射線実習室	診療放射線技師が検査に用いる装置に触れながら、撮影や画像処理を体験します。また、実際に自然界の放射線を測定します。※日程により学習内容が変わります。				13:00~14:30		
	「臨床工学技士の業務を経験してみよう!」	11号館 5F MESS 15号館 5F CEシミュレーションラボ	病院内で使われている本物の医療機器を臨床工学技士になって操作する体験をしてみませんか?				12:30~16:00(随時)		
模擬授業	日本文学科説明会	図書館 5F 講義室1	日本文学科でどんなことが学べるか、取得できる免許や資格、進路などについて説明します。				13:00~13:20		
	英語英米文化学科説明会	図書館 1F ラーニングコモンズ	学部・学科の学び、資格、就職などについて紹介いたします。				13:30~13:50		
	文化財学科説明会	図書館 4F ゼミ室3	各年次の科目構成と②年次以降の4分野(選択制)の特徴を中心に文化財学科を紹介します。				13:00~13:30		
	日本文学科相談コーナー	図書館 5F 講義室1	日本文学部の教員が個別にご相談を受け付けます。学生スタッフに具体的な学生生活の話も聞けます。				10:30~12:00		
	英語英米文化学科相談コーナー	図書館 1F ラーニングコモンズ	個別に学科や学生生活について説明し、質問や相談に応じます。				10:30~11:50		
	文化財学科相談コーナー	図書館 4F ゼミ室1・2	相談コーナーに待機している学科教員が学科の特色などを個別に説明し、質問にお答えします。				10:50~11:50	12:30~13:00	
模擬授業	【日文】「現代小説を読む」	図書館 5F 講義室	昨今耳目を集める魅力的な現代小説から、とっておきの作品を選んでいきます。楽しく、そして深く読み解いてみましょう。				13:30~14:10		
	【日文】「図書館司書って、どんな仕事?」	図書館 5F 講義室	図書館司書の実務の仕事について多角的に体験できます。この時間はあなたも司書として活躍できます。				14:20~15:00		
	【英文】「イギリスの祝日と年中行事」	図書館 1F ラーニングコモンズ	祝日や年中行事にはその国の文化が色濃く反映されます。イギリスを例にあげ、日本と比較してみましょう。					14:00~14:40	
	【英文】「English Communication」	図書館 1F ラーニングコモンズ	Self-introduction, communicative strategies & useful expressions.					14:50~15:30	
	【文財】「GIS電子地図で読み解く土地の歴史・文化的景観」	図書館 4F ゼミ室1	数百年以上の長い間受け継がれ、自然を生かした暮らしぶり。その知恵の一端を、デジタル情報から探ります。					13:50~14:30	
【文財】「弥生土器・埴輪を観察する」	図書館 4F ゼミ室2	ふつうの見方から離れて、土器の素材、粘土や砂粒に目を向けてみよう。意外な情報がそこに隠されている。					14:40~15:20		

オープンキャンパスの歩き方

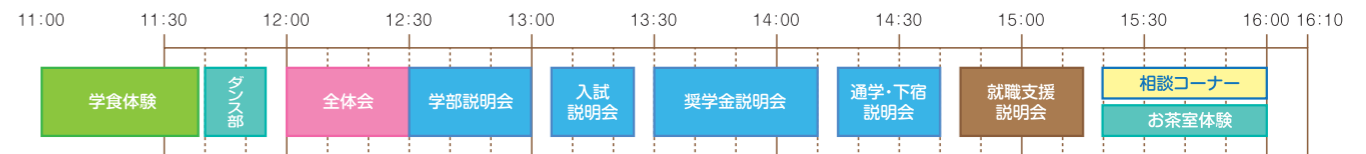


① 希望学科が決まっている方におすすめのコース例



- 学部の学びや資格取得などの特色を知ろう。
- 学科の勉強内容を体験しよう。
- 入試や学生生活などの相談コーナーに行ってみよう!

② 入試、奨学金、就職支援等説明会コース例



- 入試日程や受験科目、奨学金制度について説明を聞こう。
- 通学や下宿について具体的な説明を聞こう。
- 具体的な就職活動の方法や、活動スケジュールの話も聞こう。